

Esporte Clube Bahia

Reunião Conselho Administração

19 de Dezembro 2013





Objetivos do ECB – do curto ao LP

Estratégicos - força e representatividade

- Respeito (culto) à história, valores e símbolos do ECB
- Impor-se no cenário brasileiro, ser elite e ter liderança
- Ter espaço internacional
- Sistemas internos organizados e saneados
- Torcida grande, em ampla geografia
- Número de sócios entre maiores do Brasil



Operacionais - ética e atitude

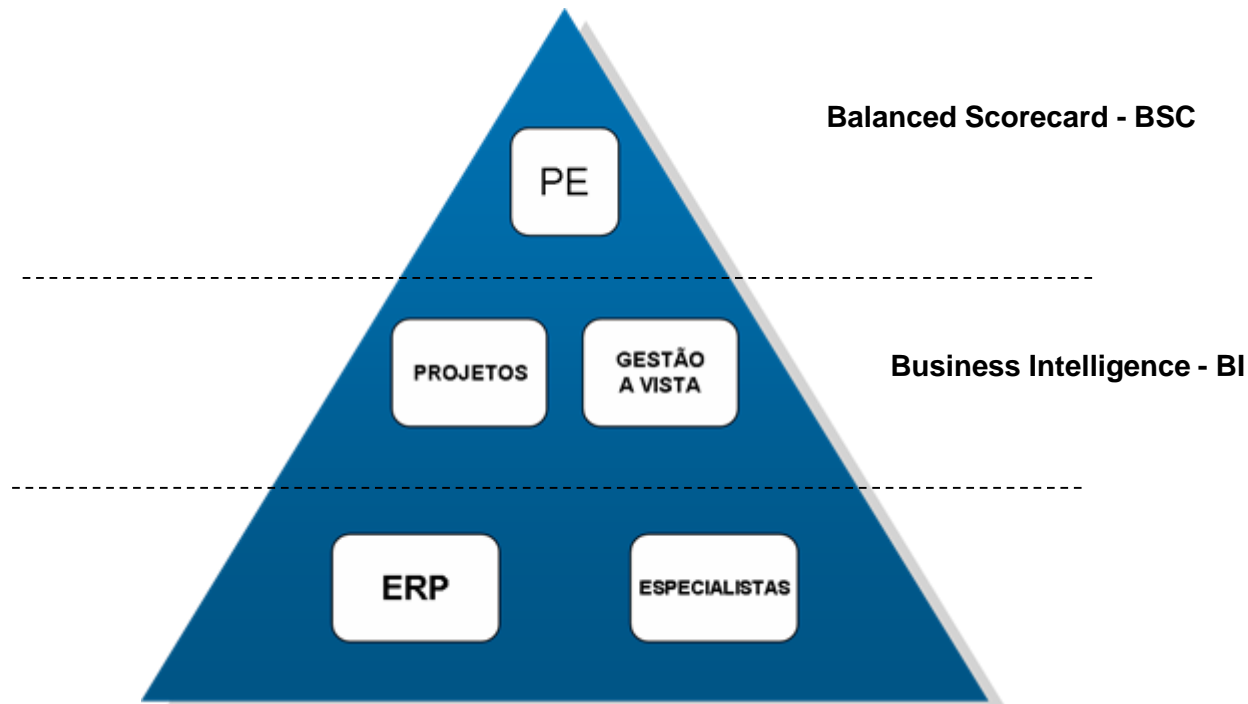
- Suplantar postura retrógrada e provinciana
- Tomar decisões colegiadas
- Futebol profissional com C/B baixo
- Divisão de base que traga resultados e seja centro de negócios
- CT modernizado, patrimônio valorizado
- Administração fluída, limpa e equilíbrio financeiro
- Excelência negocial
- Comunicação ampla e eficaz
- Relação forte com a comunidade





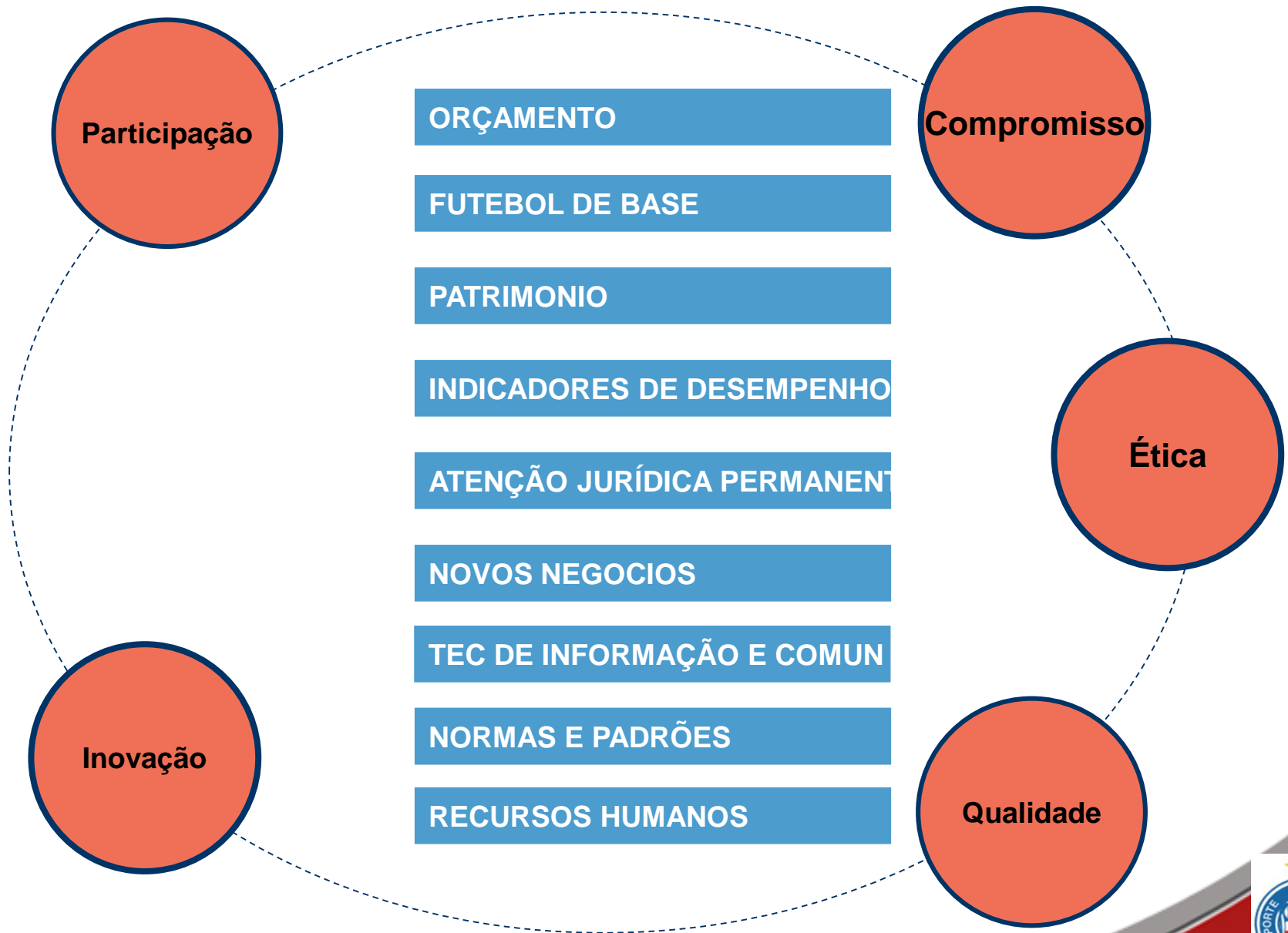
Modelo Ilustrativo de Busca de Resultados

PROJETOS	AÇÃO
Indicadores de Desempenho	<ol style="list-style-type: none">1- Implantar Indicadores de Resultado, com ênfase no BSC – Balanced Scorecard e subsidiar programas de recompensa.2- Garantir o monitoramento dos indicadores de desempenho.3- Gerar informações executivas para tomada de decisões.4- Permitir acompanhamento sistemático e gestão estratégica5- Apoiar a implantação e o fortalecimento do Núcleo de Transparência



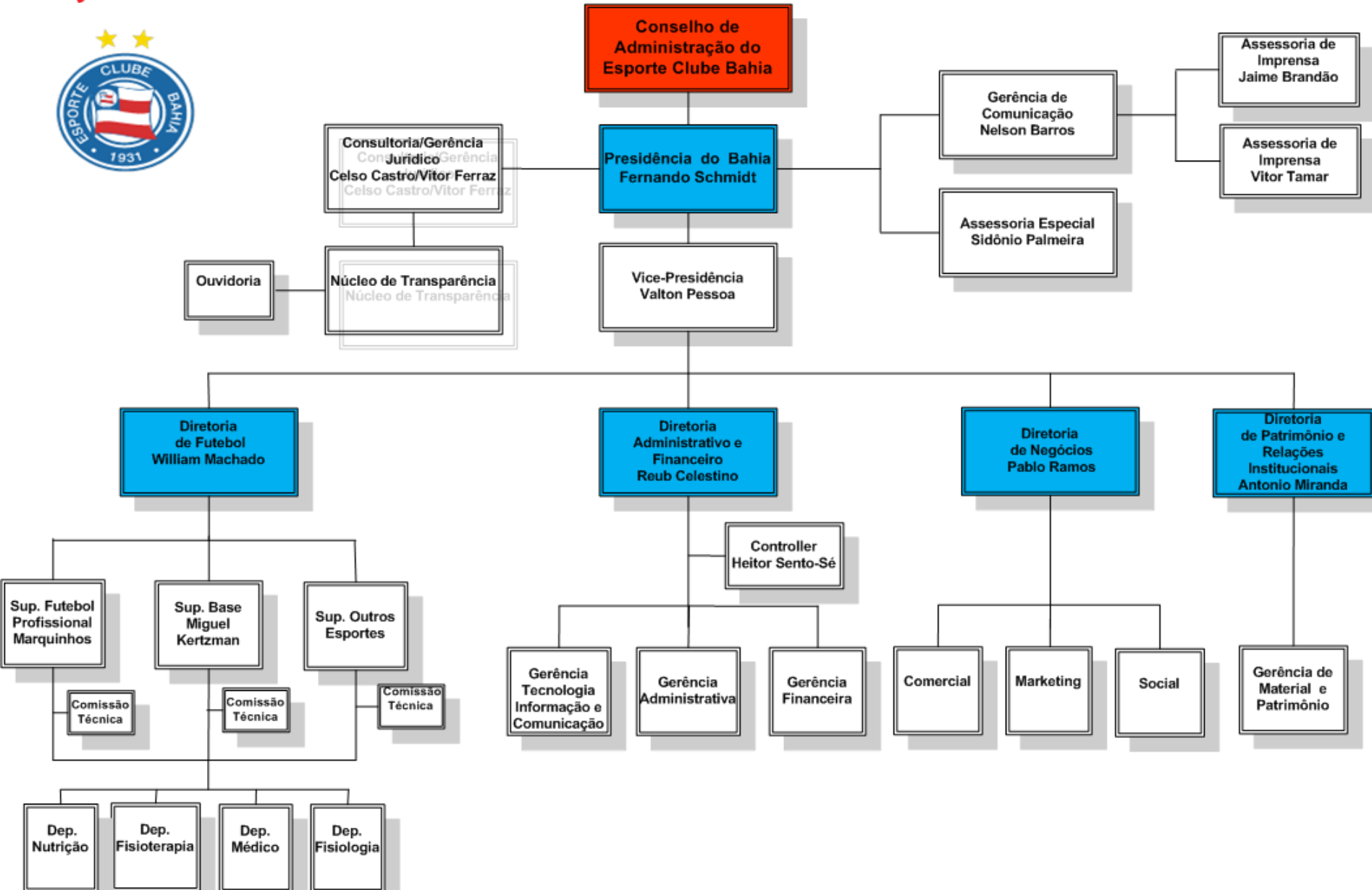


DIRETRIZES e VALORES DE GESTÃO





Estrutura do E C BAHIA



**Diretoria Administrativa
Financeira**

Orçamento 2014





Políticas Orçamentárias

Estratégicas

- ❖ *2014 -busca o equilibrio*
- ❖ *A partir de 2015 - responsabilidade, sustentabilidade e força de planejamento*

Operacionais

Na elaboração

- Orçamento participativo
- Elaborado por centro de custo e contas contábeis
- Busca da sustentabilidade (R=D)
- Cultura orçamentária

Durante a execução

- Disciplina orçamentária
- Consciência da austeridade
- Instrumento gerencial

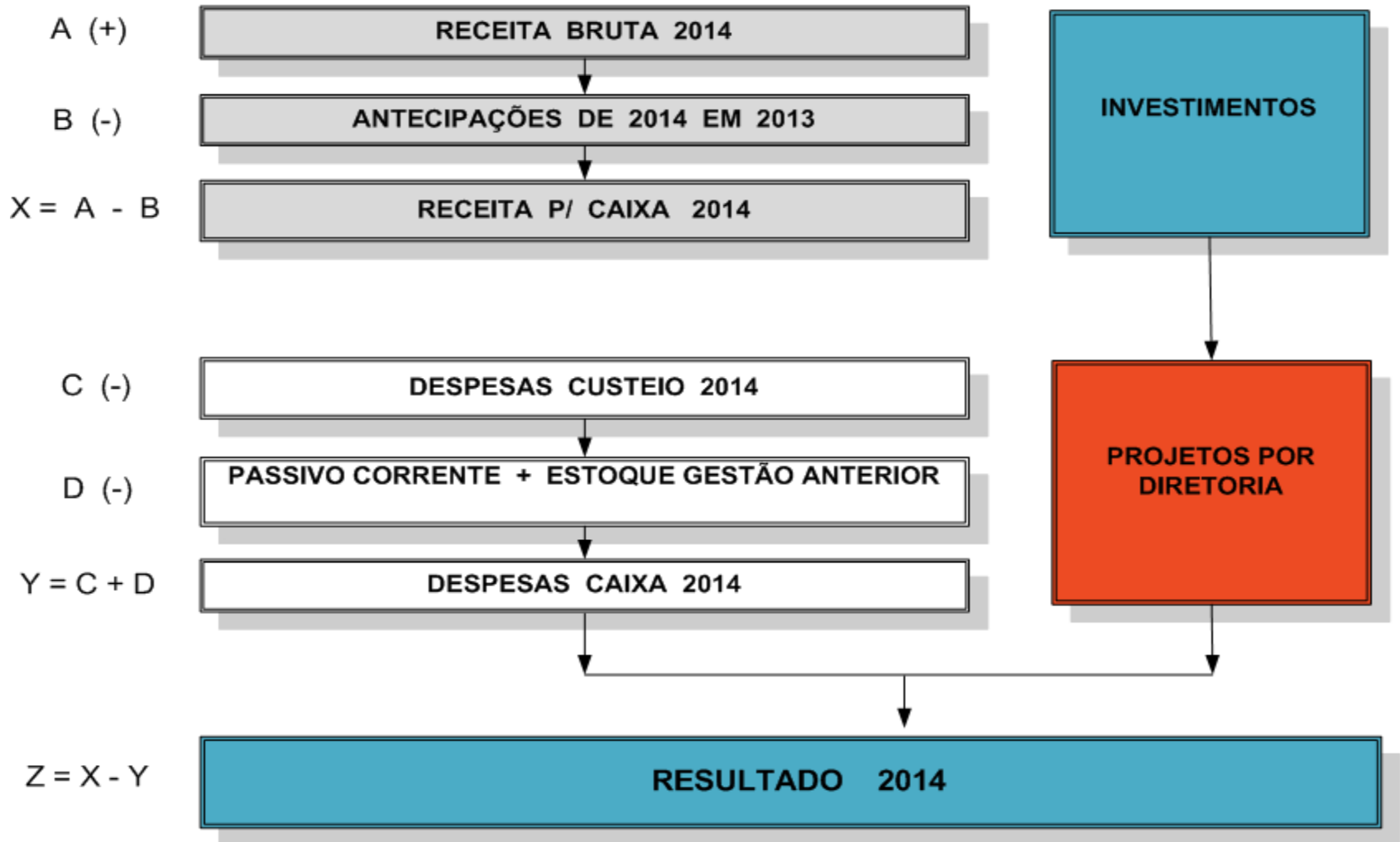
Na revisão

- Cada diretor indicará um gestor orçamentário para acompanhar, fiscalizar e revisar o orçamento
- As revisões serão trimestrais
- Alterações a maior precisam da autorização da Presidência e submissão ao Conselho
- Remanejamentos podem ocorrer entre centros de uma mesma diretoria, com conhecimento da DAF
- Remanejamento entre diretorias somente com autorização das envolvidas e da Presidência, submetido ao Conselho





Equação do Resultado Orçamentário





Síntese da Previsão Orçamentária – 1ª Hipótese

ENTRADAS

➤ Receita Bruta	=	R\$ 74.3 milhões
➤ Deduções	=	3.9 milhões
➤ Receita líquida	=	70.4 milhões
➤ Antecipações	=	9
➤ Receita disponível	=	61.4 milhões

SAÍDAS

➤ Despesas	=	R\$ 78 milhões
------------	---	----------------

RESULTADO = (R\$ 16.3 MILHÕES)





AJUSTES PARA A 1a. HIPÓTESE

- (A) Elevar Receitas = R\$ 10 milhões

- (B) Cortar despesas:
 - Pessoal = R\$ 13 milhões
 - Negociação de atletas = R\$ 2 milhões
 - Administrativas = R\$ 2 milhões
 - Serviços = R\$ 0.6 milhão

- Total = R\$ 17.6 milhões

- (C) Resultado: superávit = R\$ 19 milhões



USO DO SUPERÁVIT

<u>Dívida</u>	<u>Valor</u>	<u>Uso do Superávit</u>	
Fiscal	31.3	4.5	
Previdenciária	11.8	3.0	
Pessoal	20.6	3.0	
Acordos	1.9	1.0	
Fornecedores	5.6	1.2	
<u>Total</u>	<u>71.2</u>	<u>12.7</u>	17.8%
<u>Necessidades</u>			
Investimentos	4.8	2.3	
Contingencias	1.0	1.0	
<u>Total</u>	77.0	16.0	



ASPECTO ESTRUTURAL DA DÍVIDA

Relação Dívida/Receita

2011	3.34
2012	2.35
Jun/2013	3.61
Out/2013	1.59
Dez/2013	1.56
2014	0.79





Previsão Orçamentária – 2ª hipótese

ENTRADAS

➤ Receita Bruta	=	R\$ 74.3 milhões
➤ Deduções	=	3.9 milhões
➤ Receita líquida	=	70.4 milhões
➤ Antecipações	=	9
➤ Receita disponível	=	61.4 milhões

SAÍDAS

➤ Despesas	=	R\$ 58.1 milhões
------------	---	------------------

RESULTADO = R= 3.3 milhões



AJUSTES PARA A 2a. HIPÓTESE

Hipótese 1 = Hipótese 2

Necessidade = R\$ 16.0 milhões

- (A) Elevar Receitas = R\$ 5.0 milhões
- +
- (B) Agregar Superávit = R\$ 3.3 milhões
- +
- (C) Corte de Invest e Conting = R\$ 3.3 milhões
- +
- (C) Outros ajustes = R\$ 4.4 milhões



OUTROS AJUSTES e FORMAS

- Parcelamentos de dívidas fiscais e previdenciárias R\$ 43 milhões
- Acordos com trabalhistas adicionais e com fornecedores R\$ 15 milhões
- Negociações diretas, com rebates financeiros e parcelamentos





RESUMO EXECUTIVO RECEITA X DESPESAS 2014

ORÇAMENTO DE RECEITA 2014

		Janeiro	Fevereiro	Março	Abril	Mai	Junho	Julho	Agosto	Setembro	Outubro	Novembro	Dezembro	Total	(AV)
Orçamento Receita		ORÇADO	ORÇADO	ORÇADO	ORÇADO	ORÇADO	ORÇADO	ORÇADO	ORÇADO	ORÇADO	ORÇADO	ORÇADO	ORÇADO	ORÇADO	%
RECEITA LIQUIDA		5.368.107	5.485.732	5.890.607	7.406.607	7.921.607	5.910.007	5.920.007	5.930.007	5.866.882	4.877.882	4.887.882	4.899.882	70.365.213.84	95,0%
920072	RECEITA BRUTA	5.711.892	5.861.392	6.213.892	7.729.892	8.244.892	6.230.892	6.240.892	6.250.892	6.179.642	5.190.642	5.200.642	5.212.642	74.268.200.04	100,0%
22303	TV ABERTA / ASSINATURA	2.605.417	2.830.417	2.455.417	2.455.417	2.455.417	2.431.417	2.431.417	2.431.417	2.350.167	2.350.167	2.350.167	2.350.167	29.497.000.04	40,0%
22384	ASSOCIADOS	427.000	439.000	449.000	460.000	470.000	480.000	490.000	500.000	510.000	521.000	531.000	543.000	5.820.000.00	7,8%
22496	LOTERIAS	29.300	29.300	29.300	29.300	29.300	29.300	29.300	29.300	29.300	29.300	29.300	29.300	351.600.00	0,4%
22533	DEMAIS RECEITAS	2.650.175	2.562.675	3.280.175	4.785.175	5.290.175	3.290.175	3.290.175	3.290.175	3.290.175	2.290.175	2.290.175	2.290.175	38.599.600.00	52,0%
22540	Publicidade em Camisas	1.120.000	1.307.500	1.120.000	1.120.000	1.120.000	1.120.000	1.120.000	1.120.000	1.120.000	1.120.000	1.120.000	1.120.000	13.627.500.00	18,4%
22556	Publicidade Placas	215.175	215.175	215.175	215.175	215.175	215.175	215.175	215.175	215.175	215.175	215.175	215.175	2.582.100.00	3,4%
22585	Royalties	100.000	100.000	100.000	100.000	100.000	100.000	100.000	100.000	100.000	100.000	100.000	100.000	1.200.000.00	1,6%
22591	Licenciamentos	25.000	25.000	25.000	25.000	25.000	25.000	25.000	25.000	25.000	25.000	25.000	25.000	300.000.00	0,4%
22622	Escolinha do Clube	0	0	15.000	20.000	25.000	25.000	25.000	25.000	25.000	25.000	25.000	25.000	235.000.00	0,3%
22639	Lei de incentivo ao esporte e Cultura / Divida z	20.000	20.000	1.020.000	2.020.000	2.520.000	1.020.000	1.020.000	1.020.000	1.020.000	20.000	20.000	20.000	9.740.000.00	13,3%
24680	Cota Confederação / Federação	110.000	110.000	0	0	0	0	0	0	0	0	0	0	220.000.00	0,3%
26169	Publicidade / Internet	10.000	10.000	10.000	10.000	10.000	10.000	10.000	10.000	10.000	10.000	10.000	10.000	120.000.00	0,2%
28151	Mecanismo Solidariedade	0	25.000	25.000	25.000	25.000	25.000	25.000	25.000	25.000	25.000	25.000	25.000	275.000.00	0,4%
31791	Naming Rights	0	0	0	500.000	500.000	0	0	0	0	0	0	0	1.000.000.00	1,4%
31800	Receitas Arena	750.000	750.000	750.000	750.000	750.000	750.000	750.000	750.000	750.000	750.000	750.000	750.000	9.000.000.00	12,1%
28292	Premiações	300.000	0	0	0	0	0	0	0	0	0	0	0	300.000.00	
22645	DEDUÇÕES DA RECEITA BRUTA	-343.784	-375.659	-323.284	-323.284	-323.284	-320.884	-320.884	-320.884	-312.759	-312.759	-312.759	-312.759	- 3.902.986.20	5,0%

ORÇAMENTO DE CUSTEIO COM REDUÇÃO 25%

		Janeiro	Fevereiro	Março	Abril	Mai	Junho	Julho	Agosto	Setembro	Outubro	Novembro	Dezembro	Total	(AV)	(AV)
Orçamento Custeio		ORÇADO	ORÇADO	ORÇADO	ORÇADO	ORÇADO	ORÇADO	ORÇADO	ORÇADO	ORÇADO	ORÇADO	ORÇADO	ORÇADO	ORÇADO	% S/Total	% S/Grupo
920971	DESPESAS	4.552.292	4.418.912	4.484.387	4.511.237	4.586.987	4.563.062	4.584.550	4.586.162	4.585.915	4.563.737	6.964.037	5.837.575	58.238.856	100,0%	
19650	DESPESAS COM PESSOAL	3.494.625	3.493.425	3.494.250	3.574.125	3.646.125	3.646.125	3.646.125	3.646.125	3.646.125	3.647.625	6.007.125	4.858.875	46.800.675		100,0%
20681	REMUNERAÇÃO	2.357.175	2.357.175	2.357.175	2.437.050	2.509.050	2.509.050	2.509.050	2.509.050	2.509.050	2.510.550	2.510.550	2.525.550	29.600.475	50,8%	63,2%
20787	PROVISOES	150.000	150.000	150.000	150.000	150.000	150.000	150.000	150.000	150.000	150.000	2.436.000	795.000	4.731.000	8,1%	10,1%
20818	ENCARGOS SOCIAIS	937.500	937.500	937.500	937.500	937.500	937.500	937.500	937.500	937.500	937.500	1.011.000	1.488.750	11.874.750	20,4%	25,4%
20847	BENEFICIOS	49.950	48.750	49.575	49.575	49.575	49.575	49.575	49.575	49.575	49.575	49.575	49.575	594.450	1,0%	1,3%
19666	DESPESA DA NEGOCIACAO DE ATLETAS *	473.095	473.095	473.095	473.095	473.095	473.095	473.095	473.095	473.095	473.095	473.095	473.095	5.677.141		100,0%
20913	NEGOCIACAO DE ATLETAS *	173.782	173.782	173.782	173.782	173.782	173.782	173.782	173.782	173.782	173.782	173.782	173.782	2.085.389	3,6%	36,7%
20965	BAIXA POR VENDA/LIBERACAO DE ATLETA*	299.313	299.313	299.313	299.313	299.313	299.313	299.313	299.313	299.313	299.313	299.313	299.313	3.591.752	6,2%	63,3%
20966	DESPESAS ADMINSTRATIVAS	440.820	348.870	416.595	367.770	382.395	374.332	368.782	370.395	378.847	357.720	389.745	400.245	4.596.515		100,0%
21019	GERAIS	70.440	65.265	68.790	65.115	65.115	81.803	66.128	65.565	69.540	66.090	65.490	83.040	832.380	1,4%	18,1%
21150	CONSUMO	140.850	135.900	138.525	136.650	138.450	136.200	140.700	139.950	140.550	139.575	141.825	138.525	1.667.700	2,9%	31%
21226	MANUTENCAO	42.750	42.375	44.625	49.875	43.575	49.500	49.875	53.625	44.625	49.125	46.125	47.100	563.175	1,0%	12,3%
21284	ATIVIDADE*	37.627	37.627	37.627	37.627	37.627	37.627	37.627	37.627	37.627	37.627	37.627	37.627	451.528	0,8%	9,8%
21321	ALUGUEIS	1.050	1.050	1.050	1.050	1.050	1.050	1.050	1.050	1.050	1.050	1.050	1.050	12.600		0,3%
21367	VIAGENS	99.900	18.450	77.775	29.250	48.375	19.575	25.200	24.375	37.253	16.050	49.425	44.325	489.953	0,8%	10,7%
21427	MARKETING	42.375	42.375	42.375	42.375	42.375	42.750	42.375	42.375	42.375	42.375	42.375	42.375	509.250	0,9%	11,1%
21485	DIVERSAS*	5.827	5.827	5.827	5.827	5.827	5.827	5.827	5.827	5.827	5.827	5.827	5.827	69.929	0,1%	1,5%
20967	SERVICOS	136.253	89.348	91.448	87.098	79.673	69.510	82.298	92.798	83.348	82.298	88.823	87.660	1.070.550		100,0%
21551	SERVICOS DE PESSOA JURIDICA	130.778	87.098	87.098	84.098	74.648	65.648	80.798	89.798	80.798	80.798	85.298	83.798	1.030.650	1,8%	96,3%
21692	SERVICOS PESSOA FISICA	5.475	2.250	4.350	3.000	5.025	3.863	1.500	3.000	2.550	1.500	3.525	3.863	39.900	0,1%	3,7%
20968	DESPESAS DE JOGOS *	7.500	14.175	9.000	9.150	5.700	0	14.250	3.750	4.500	3.000	5.250	17.700	93.975	0,2%	100,0%



RESUMO EXECUTIVO RECEITA X DESPESAS 2014

ORÇAMENTO DE RECEITA 2014

		Janeiro	Fevereiro	Março	Abril	Mai	Junho	Julho	Agosto	Setembro	Outubro	Novembro	Dezembro	Total	(AV)
Orçamento Receita		ORÇADO	ORÇADO	ORÇADO	ORÇADO	ORÇADO	ORÇADO	ORÇADO	ORÇADO	ORÇADO	ORÇADO	ORÇADO	ORÇADO	ORÇADO	%
	RECEITA LIQUIDA	5.368.107	5.485.732	5.890.607	7.406.607	7.921.607	5.910.007	5.920.007	5.930.007	5.866.882	4.877.882	4.887.882	4.899.882	70.365.213.84	95.0%
920072	RECEITA BRUTA	5.711.892	5.861.392	6.213.892	7.729.892	8.244.892	6.230.892	6.240.892	6.250.892	6.179.642	5.190.642	5.200.642	5.212.642	74.268.200.04	100.0%
22303	TV ABERTA / ASSINATURA	2.605.417	2.830.417	2.455.417	2.455.417	2.455.417	2.431.417	2.431.417	2.431.417	2.350.167	2.350.167	2.350.167	2.350.167	29.497.000.04	40.0%
22384	ASSOCIADOS	427.000	439.000	449.000	460.000	470.000	480.000	490.000	500.000	510.000	521.000	531.000	543.000	5.820.000.00	7.8%
22496	LOTERIAS	29.300	29.300	29.300	29.300	29.300	29.300	29.300	29.300	29.300	29.300	29.300	29.300	351.600.00	0.4%
22533	DEMAIS RECEITAS	2.650.175	2.562.675	3.280.175	4.785.175	5.290.175	3.290.175	3.290.175	3.290.175	3.290.175	2.290.175	2.290.175	2.290.175	38.599.600.00	52.0%
22540	Publicidade em Camisas	1.120.000	1.307.500	1.120.000	1.120.000	1.120.000	1.120.000	1.120.000	1.120.000	1.120.000	1.120.000	1.120.000	1.120.000	13.627.500.00	18.4%
22556	Publicidade Placas	215.175	215.175	215.175	215.175	215.175	215.175	215.175	215.175	215.175	215.175	215.175	215.175	2.582.100.00	3.4%
22585	Royalties	100.000	100.000	100.000	100.000	100.000	100.000	100.000	100.000	100.000	100.000	100.000	100.000	1.200.000.00	1.6%
22591	Licenciamentos	25.000	25.000	25.000	25.000	25.000	25.000	25.000	25.000	25.000	25.000	25.000	25.000	300.000.00	0.4%
22622	Escolinha do Clube	0	0	15.000	20.000	25.000	25.000	25.000	25.000	25.000	25.000	25.000	25.000	235.000.00	0.3%
22639	Lei de incentivo ao esporte e Cultura / Divida z	20.000	20.000	1.020.000	2.020.000	2.520.000	1.020.000	1.020.000	1.020.000	1.020.000	20.000	20.000	20.000	9.740.000.00	13.3%
24680	Cota Confederação / Federação	110.000	110.000	0	0	0	0	0	0	0	0	0	0	220.000.00	0.3%
26169	Publicidade / Internet	10.000	10.000	10.000	10.000	10.000	10.000	10.000	10.000	10.000	10.000	10.000	10.000	120.000.00	0.2%
28151	Mecanismo Solidariedade	0	25.000	25.000	25.000	25.000	25.000	25.000	25.000	25.000	25.000	25.000	25.000	275.000.00	0.4%
31791	Naming Rights	0	0	0	500.000	500.000	0	0	0	0	0	0	0	1.000.000.00	1.4%
31800	Receitas Arena	750.000	750.000	750.000	750.000	750.000	750.000	750.000	750.000	750.000	750.000	750.000	750.000	9.000.000.00	12.1%
28292	Premiações	300.000	0	0	0	0	0	0	0	0	0	0	0	300.000.00	
22645	DEDUÇÕES DA RECEITA BRUTA	-343.784	-375.659	-323.284	-323.284	-323.284	-320.884	-320.884	-320.884	-312.759	-312.759	-312.759	-312.759	- 3.902.986.20	5.0%



ANTECIPAÇÕES

DIRETORIA ANTIGA

DESCRIÇÃO	DATA RECEBIMENTO	VALOR	CONTRATO	TOTAL LIQUIDO CONTRATO	VENCTO DO ADIANTAMENTO	ANTECIPAÇÃO 2014	VALOR PREVISTO	PARCELA MENSAL
LUVA ADITIVO GLOBO Globosat Programadora Ltda	21/03/2011	4.000.000.00	2012 a 2015	7.970.664.00	dez/15	1.000.000.00	6.970.664.00	580.888.67
GLOBO COMUNICAÇÃO - EMPRESTIMO SAFRA	29/08/2011	15.000.000.00	2012/2013	LIQUIDADO	dez/13			
LUVA ADITIVO CONTRATO GLOBO COMUNICAÇÕES	05/07/2012	11.880.000.00	2016 A 2018		2016			
LUVA ADITIVO GLOBO Globosat Programadora Ltda	06/07/2012	6.120.000.00	2016 A 2018		2016	-		
GLOBO COMUNICAÇÃO - EMPRESTIMO BMG	17/12/2012	5.000.000.00	2013	LIQUIDADO	dez/13	-		
CONTRATO OAS - EMPRESTIMO BMG	21/12/2012	2.770.000.00	2013	LIQUIDADO	dez/13	-		
MAGAZINE LUIZA - EMPRESTIMO BCV	27/02/2013	950.000.00	2013	LIQUIDADO	dez/13	-		
PROJETO TORCEDOR OFICIAL DO BAHIA - TOB /RECEBIVEIS CARTÃO	28/03/2013	674.864.69	2013/2014		set/14			
PROJETO TORCEDOR OFICIAL DO BAHIA - TOB /RECEBIVEIS CARTÃO	29/04/2013	870.241.05	2013/2014		set/14			
PROJETO TORCEDOR OFICIAL DO BAHIA - TOB /RECEBIVEIS CARTÃO	18/06/2013	459.994.86	2013/2014		set/14			
TOTAL GERAL		45.720.000.00						

INTERVENÇÃO

DESCRIÇÃO	DATA RECEBIMENTO	VALOR	CONTRATO	TOTAL LIQUIDO CONTRATO	VENCTO DO ADIANTAMENTO	ANTECIPAÇÃO 2014	VALOR PREVISTO	PARCELA MENSAL
PROJETO TORCEDOR OFICIAL DO BAHIA - TOB /RECEBIVEIS CARTÃO	09/08/2013	271.226.60	2013/2014		set/14			
GLOBO COMUNICAÇÃO - ADIANTAMENTO	14/08/2013	1.300.000.00	2013	LIQUIDADO	dez/13			
GLOBOSAT - ADIANTAMENTO	15/08/2013	2.777.763.88	2013	LIQUIDADO	dez/13	-		
PROJETO TORCEDOR OFICIAL DO BAHIA - TOB /RECEBIVEIS CARTÃO	05/09/2013	111.396.42	2013/2014		set/14			
TOTAL GERAL		4.460.386.90						

DIRETORIA ATUAL

DESCRIÇÃO	DATA RECEBIMENTO	VALOR	CONTRATO	TOTAL LIQUIDO CONTRATO	VENCTO DO ADIANTAMENTO	ANTECIPAÇÃO 2014	VALOR TOTAL	PARCELA MENSAL
LUVA ADITIVO CONTRATO GLOBO COMUNICAÇÕES	25/10/2013	5.000.000.00	2014	21.816.144.00		5.000.000.00	16.816.144.00	1.401.345.33
TV BAHIA 2014 Televisão Bahia Ltda	27/11/2013	770.000.00	2014	770.000.00	ago/14	770.000.00	-	-
ARENA FONTE NOVA FONTE NOVA NEGOCIOS E PARTICIPACOES S.A. - FNP	27/09/2013	5.300.000.00	2013 A 2014	9.000.000.00		2.000.000.00	7.000.000.00	583.333.33
PROJETO TORCEDOR OFICIAL DO BAHIA - TOB /RECEBIVEIS CARTÃO	12/09/2013	13.872.45	2013/2014		set/14			
TOTAL GERAL		11.083.872.45						



RESUMO EXECUTIVO RECEITA X DESPESAS 2014

ORÇAMENTO DE CUSTEIO COM REDUÇÃO 25%

		Janeiro	Fevereiro	Março	Abril	Maiο	Junho	Julho	Agosto	Setembro	Outubro	Novembro	Dezembro	Total	(AV)	(AV)
Orçamento Custeio		ORÇADO	ORÇADO	ORÇADO	ORÇADO	ORÇADO	ORÇADO	ORÇADO	ORÇADO	ORÇADO	ORÇADO	ORÇADO	ORÇADO	ORÇADO	% S/Total	% S/Grupo
920971	DESPESAS	4.552.292	4.418.912	4.484.387	4.511.237	4.586.987	4.563.062	4.584.550	4.586.162	4.585.915	4.563.737	6.964.037	5.837.575	58.238.856	100.0%	
19650	DESPESAS COM PESSOAL	3.494.625	3.493.425	3.494.250	3.574.125	3.646.125	3.646.125	3.646.125	3.646.125	3.646.125	3.647.625	6.007.125	4.858.875	46.800.675		100.0%
20681	REMUNERAÇÃO	2.357.175	2.357.175	2.357.175	2.437.050	2.509.050	2.509.050	2.509.050	2.509.050	2.509.050	2.510.550	2.510.550	2.525.550	29.600.475	50.8%	63.2%
20787	PROVISOES	150.000	150.000	150.000	150.000	150.000	150.000	150.000	150.000	150.000	150.000	2.436.000	795.000	4.731.000	8.1%	10.1%
20818	ENCARGOS SOCIAIS	937.500	937.500	937.500	937.500	937.500	937.500	937.500	937.500	937.500	937.500	1.011.000	1.488.750	11.874.750	20.4%	25.4%
20847	BENEFICIOS	49.950	48.750	49.575	49.575	49.575	49.575	49.575	49.575	49.575	49.575	49.575	49.575	594.450	1.0%	1.3%
19666	DESPESA DA NEGOCIACAO DE ATLETAS *	473.095	473.095	473.095	473.095	473.095	473.095	473.095	473.095	473.095	473.095	473.095	473.095	5.677.141		100.0%
20913	NEGOCIACAO DE ATLETAS *	173.782	173.782	173.782	173.782	173.782	173.782	173.782	173.782	173.782	173.782	173.782	173.782	2.085.389	3.6%	36.7%
20965	BAIXA POR VENDA/LIBERACAO DE ATLETA*	299.313	299.313	299.313	299.313	299.313	299.313	299.313	299.313	299.313	299.313	299.313	299.313	3.591.752	6.2%	63.3%
20966	DESPESAS ADMINSTRATIVAS	440.820	348.870	416.595	367.770	382.395	374.332	368.782	370.395	378.847	357.720	389.745	400.245	4.596.515		100.0%
21019	GERAIS	70.440	65.265	68.790	65.115	65.115	81.803	66.128	65.565	69.540	66.090	65.490	83.040	832.380	1.4%	18.1%
21150	CONSUMO	140.850	135.900	138.525	136.650	138.450	136.200	140.700	139.950	140.550	139.575	141.825	138.525	1.667.700	2.9%	31%
21226	MANUTENCAO	42.750	42.375	44.625	49.875	43.575	49.500	49.875	53.625	44.625	49.125	46.125	47.100	563.175	1.0%	12.3%
21284	ATIVIDADE*	37.627	37.627	37.627	37.627	37.627	37.627	37.627	37.627	37.627	37.627	37.627	37.627	451.528	0.8%	9.8%
21321	ALUGUEIS	1.050	1.050	1.050	1.050	1.050	1.050	1.050	1.050	1.050	1.050	1.050	1.050	12.600		0.3%
21367	VIAGENS	99.900	18.450	77.775	29.250	48.375	19.575	25.200	24.375	37.253	16.050	49.425	44.325	489.953	0.8%	10.7%
21427	MARKETING	42.375	42.375	42.375	42.375	42.375	42.750	42.375	42.375	42.375	42.375	42.375	42.750	509.250	0.9%	11.1%
21485	DIVERSAS*	5.827	5.827	5.827	5.827	5.827	5.827	5.827	5.827	5.827	5.827	5.827	5.827	69.929	0.1%	1.5%
20967	SERVICOS	136.253	89.348	91.448	87.098	79.673	69.510	82.298	92.798	83.348	82.298	88.823	87.660	1.070.550		100.0%
21551	SERVICOS DE PESSOA JURIDICA	130.778	87.098	87.098	84.098	74.648	65.648	80.798	89.798	80.798	80.798	85.298	83.798	1.030.650	1.8%	96.3%
21692	SERVICOS PESSOA FISICA	5.475	2.250	4.350	3.000	5.025	3.863	1.500	3.000	2.550	1.500	3.525	3.863	39.900	0.1%	3.7%
20968	DESPESAS DE JOGOS *	7.500	14.175	9.000	9.150	5.700	0	14.250	3.750	4.500	3.000	5.250	17.700	93.975	0.2%	100.0%



DESPESAS POR CENTRO DE CUSTO

DESPESA POR CENTRO DE CUSTO COM REDUÇÃO 25%

			(AV)	(AV)
Diretoria Administra Financeira	Pessoal	0	0.00%	0.00%
	Administrativo	24.900	0.54%	0.04%
	Serviços	18.900	1.77%	0.03%
	Total	43.800		
Diretoria de Relações Institucionais e de Patrimônio	Pessoal	432.675	0.92%	0.74%
	Administrativo	158.010	3.44%	0.27%
	Serviços	64.500	6.02%	0.11%
	Total	655.185		
Diretoria de Negócios	Pessoal	896.400	1.92%	1.54%
	Despesa Negoc Atleta	5.677.141	100%	9.75%
	Administrativo	579.600	12.61%	1.00%
	Serviços	162.000	15.13%	0.28%
Total	7.315.141			
Presidência	Pessoal	0	0.00%	0.00%
	Administrativo	24.900	0.54%	0.04%
	Serviços	18.900	1.77%	0.03%
	Total	43.800		
Compras	Pessoal	0	0.00%	0.00%
	Administrativo	473.700	10.31%	0.81%
	Serviços	0	0.00%	0.00%
	Total	473.700		
Informática	Pessoal	0	0.00%	0.00%
	Administrativo	0	0.00%	0.00%
	Serviços	199.770	18.66%	0.34%
	Total	199.770		
Futebol Profissional	Pessoal	33.204.900	70.95%	57.02%
	Administrativo	521.458	11.34%	0.90%
	Serviços	0	0.00%	0.00%
	Total	33.726.358		
Futebol Base	Pessoal	5.703.675	12.19%	9.79%
	Despesa com Jogos	93.975	100%	0.16%
	Administrativo	1.626.998	35.40%	2.79%
	Serviços	71.175	6.65%	0.12%
Total	7.495.823			
Jurídico	Pessoal	3.461.325	7.40%	5.94%
	Administrativo	36.000	0.78%	0.06%
	Serviços	288.000	26.90%	0.49%
	Total	3.785.325		
Operacional Fazendão	Pessoal	0	0.00%	0.00%
	Administrativo	466.950	10.16%	0.80%
	Serviços	211.575	19.76%	0.36%
	Total	678.525		
Assessoria de Imprensa	Pessoal	478.575	1.02%	0.82%
	Administrativo	0	0.00%	0.00%
	Serviços	0	0.00%	0.00%
	Total	478.575		
Administrativo	Pessoal	2.623.125	5.60%	4.50%
	Administrativo	684.000	14.88%	1.17%
	Serviços	35.730	3.34%	0.06%
	Total	3.342.855		
Total	Pessoal	46.800.675	100%	
	Despesa com jogos	93.975	100%	
	Despesa Negoc Atleta	5.677.141	100%	
	Administrativo	4.596.515	100%	
	Serviços	1.070.550	100%	
	Geral	58.238.856		100%



DRE – DEMONSTRATIVO DE RESULTADO

		2014	2013	2012	2011
ESPORTE CLUBE BAHIA					
C.N.P.J./M.F. 15.193.923/0001-84					
Em Reais					
DEMONSTRAÇÃO DO RESULTADO					
RECEITA BRUTA		74.468.200.04	77.073.025	66.640.938	36.883.059
RECEITA OPERACIONAL LIQUIDA		70.365.213.84	74.718.932	62.479.480	34.080.311
DESPESAS					
Pessoal / Encargos / Benefícios		(46.800.675)	(53.767.486)	(44.963.816)	(31.518.156)
-Futebol Profissional		(27.354.900)	(37.207.111)	(27.866.916)	(20.835.355)
-Direito de Imagem		(5.850.000)	(6.343.418)	(7.790.507)	(4.278.473)
-Futebol Base		(5.703.675)	(6.470.437)	(5.101.174)	(3.209.215)
Empréstimo/Negociação de Atletas		(5.677.141)	(9.083.425)	(4.469.992)	(3.296.638)
Administrativas		(4.596.515)	(14.565.244)	(15.638.756)	(13.630.497)
Serviços de Terceiros		(1.070.550)	(7.618.384)	(2.793.405)	(1.413.326)
TOTAL		(58.144.881)	(85.034.539)	(67.865.969)	(49.858.617)





Passivo: data base 11/12/13

OBRIGACOES C/PESSOAL			
974	2.1.3.01.001	SALDO SALARIO OUT/2013	349.037.00
		Salarios a Pagar folha + encargos NOV/2013	5.046.000.00
2387	2.1.3.01.002	Questoes Trabalhistas	7.180.00
		Acordão setembro 2013 (RA TRT5 Nº 042/2013)	4.200.000.00
3719	2.1.3.01.003	Rescisoes a Pagar	3.736.646.44
4341	2.1.3.01.004	13o Salario a Pagar	3.471.251.83
4357	2.1.3.01.005	Ferias a Pagar	188.465.17
6451	2.1.3.01.006	Direito de Imagem a Pagar	3.606.186.23
27081	2.1.3.01.007	Ajuda de Custo a pagar	31.600.00
		** total de OBRIGACOES C/PESSOAL	20.636.366.67
OBRIGACOES PREVIDENCIARIAS			
981	2.1.3.02.001	INSS Empregado	2.693.166.74
997	2.1.3.02.002	INSS Empresa	3.995.202.38
1011	2.1.3.02.004	FGTS	3.303.707.98
1028	2.1.3.02.005	Contribuicao Sindical	230.669.73
1034	2.1.3.02.006	Pensao Alimenticia	18.823.04
3777	2.1.3.02.009	Taxa Assistencial	7.317.86
4423	2.1.3.02.010	INSS Terceiros	58.181.91
19880	2.1.3.02.014	INSS s/ Receita	6.000.00
19962	2.1.3.02.015	INSS s/ P. Fisica	28.212.95
33821	2.1.3.02.016	Ajuste INSS Encargo Legal	1.449.101.13
		** total de OBRIGACOES PREVIDENCIARIAS	11.790.383.72
OBRIGACOES TRIBUTARIAS			
1063	2.1.3.03.001	IRRF Funcionario	21.032.798.80
1070	2.1.3.03.002	IRRF Terceiros	632.456.79
1086	2.1.3.03.003	PIS	965.126.77
1092	2.1.3.03.004	ISS Terceiros	73.442.12
3547	2.1.3.03.006	Prefeitura (IPTU / TLF / ISS / TFF)	6.398.975.14
4720	2.1.3.03.008	Pis/Cofins/CSLL	1.786.270.57
5151	2.1.3.03.009	Taxa de Ocupação - SPU	241.735.63
6497	2.1.3.03.012	IRRF Aluguel	50.763.65
6505	2.1.3.03.013	Outros Impostos	10.207.84
19956	2.1.3.03.016	IRRF s/ P. Fisica	81.455.84
		** total de OBRIGACOES TRIBUTARIAS	31.273.233.15





Passivo: data base 11/12/13

DEMAIS ACORDOS			2/2
16120	2.1.4.04.002	Derivaldo Beserra Cavalcante	15.000.00
16998	2.1.4.04.005	Cícero Herbete de Oliveira Melo	85.879.19
17029	2.1.4.04.006	Hernani Nogueira dos Santos	58.746.88
17408	2.1.4.04.007	Leston Isaias do Nascimento Júnior	4.500.00
17443	2.1.4.04.010	C & V Assessoria, Consultoria e Mkt Desportivo Ltd	275.000.00
19293	2.1.4.04.011	Jael Ferreira Vieira	4.215.26
19413	2.1.4.04.012	Paulo Sergio Comelli	8.000.00
20037	2.1.4.04.014	Rodrigo Grahl	236.777.47
24041	2.1.4.04.020	Roberto Fernando Schneider/Robélios José Sneider	11.875.00
924160	2.1.4.04.022	Renê de Freitas Marques	2.619.71
26962	2.1.4.04.032	Bahia Lanches-Proc: 032.2011.027.618-8	3.403.89
27513	2.1.4.04.034	Maria Dinalva da Silva (Extra-Judicial)	1.123.72
27750	2.1.4.04.035	Daniel Kerveryn Amazonas dos Santos	3.679.94
29601	2.1.4.04.037	Ricardo Luis Pozzi Rodrigues	641.899.18
30679	2.1.4.04.041	GMSA AESSORIA E PART LTDA - ACORDO	32.865.92
31414	2.1.4.04.043	ALEXANDRE SEBEN (ACORDO JUDICIAL)	4.937.09
31532	2.1.4.04.044	F.C PRESS AESSORIA E CONSULTORIA LTDA	56.500.80
31785	2.1.4.04.045	MALHER TRESSOR MORENO BALDRICH (ACORDO EXTRAJUDIC	55.000.00
32282	2.1.4.04.049	MOVIMENTO DIGITAL FILMES LTDA - EPP	96.752.79
33041	2.1.4.04.050	MARCELO FONSECA MATOS	51.983.36
33258	2.1.4.04.051	GILBERTO DE JESUS BASTOS (0108547-39.2011.805.0001	200.000.00
33471	2.1.4.04.052	LUIZ FRANCISCO GAZAR DE SOUZA (ACORDO JUDICIAL)	6.000.00
		** total de DEMAIS ACORDOS	1.856.760.20
FORNECEDORES DIVERSOS (Financeiro)			
6445	2.1.1.01.001	FORNECEDORES DIVERSOS	5.647.267.63
		** total de FORNECEDORES DIVERSOS	5.647.267.63
TOTAL GERAL			71.204.011.37





Obrigado

